

INGENIERÍA EN MECÁNICA AUTOMOTRIZ Y AUTOTRÓNICA



PROPÓSITO DE LA CARRERA

DESCRIPCIÓN DEL PERFIL DE EGRESO

El Ingeniero en Mecánica Automotriz y Autotrónica, al finalizar sus estudios, estará capacitado para desenvolverse en el área productiva, administrativa, comercial y de gestión de cualquier empresa automotriz dedicada al mantenimiento y reparación de automóviles, motocicletas y vehículos de carga. Este profesional es capaz de realizar las rutinas de mantenimiento y reparación de todos los sistemas propiamente mecánicos, como también realizar el diagnóstico y reparación de sistemas eléctricos y electrónicos. Además es capaz de desenvolverse en labores relacionadas con la atención de público, ventas, administración y gestión del negocio.

En su formación, Duoc UC promueve el desarrollo de personas integrales, conscientes de su dignidad trascendente, y comprometidas con las personas y la sociedad, integrando la ética, los valores cristianos y el desarrollo de las competencias necesarias para el mundo de hoy.

DESCRIPCIÓN DEL CAMPO LABORAL

El campo laboral del Ingeniero en Mecánica Automotriz y Autotrónica, corresponde a los puestos de trabajo de índole productivo, administrativo, comerciales y de gestión, correspondientes a los diversos tipos de negocios presentes en la industria automotriz, tales como servitecas, plantas de revisión técnica, servicios multimarca, servicios oficiales, departamentos técnicos, compañías de seguros, que atiendan automóviles, motocicletas y vehículos de carga, y venta de repuestos.

COMPETENCIAS DEL PERFIL DE EGRESO

Puedes revisar las competencias de especialidad y las genéricas (básicas y de empleabilidad) en www.duoc.cl

SALIDA INTERMEDIA

La malla de esta carrera permite tener una salida intermedia y titularse como Técnico en Mecánica Automotriz y Autotrónica.

SEDES DONDE SE IMPARTE

Maipú, Melipilla, Plaza Norte, Puente Alto, San Joaquín, San Bernardo, Valparaíso y San Andrés de Concepción.

CARRERA ACREDITADA

6 años

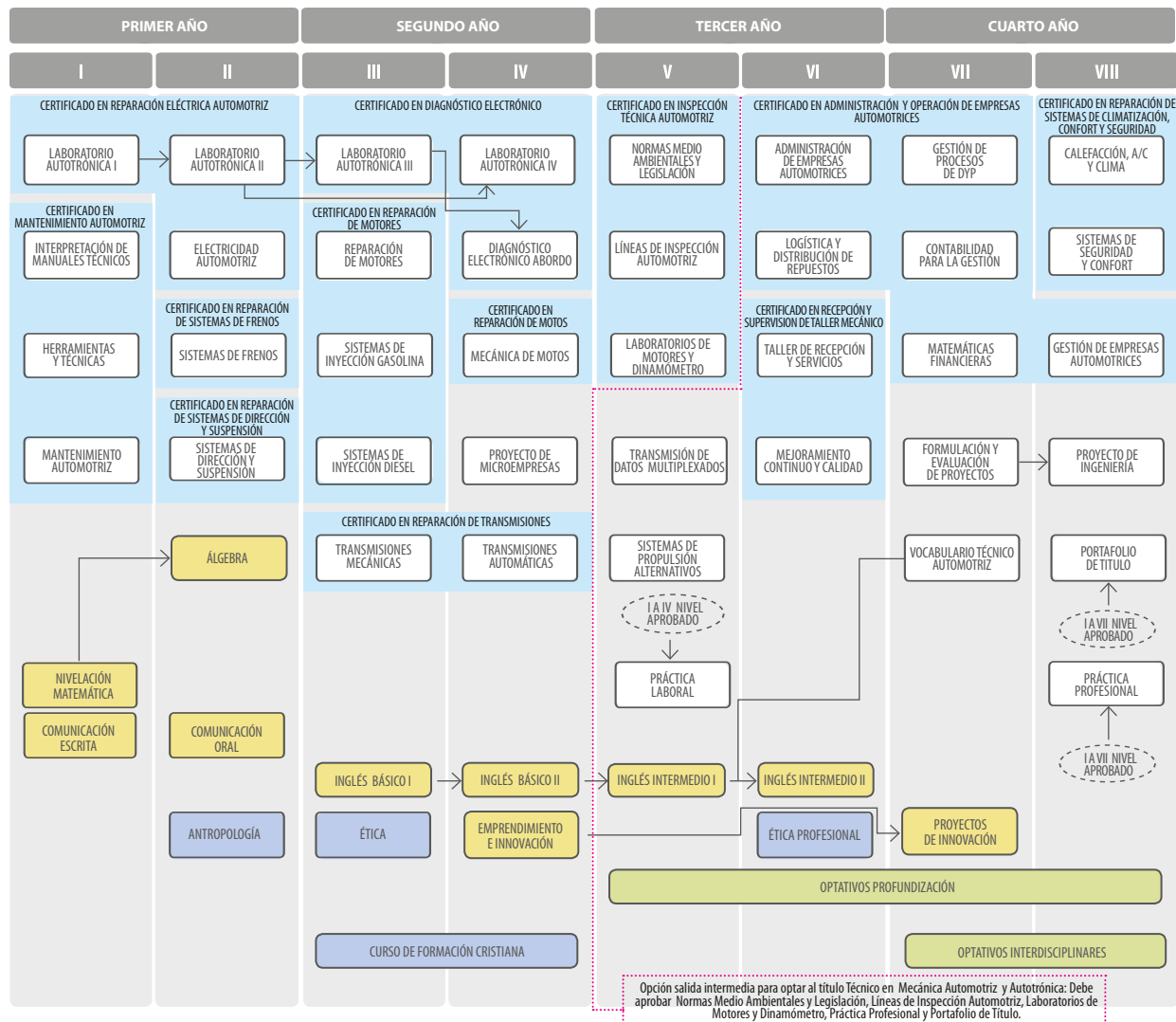
15/1/2016 - 15/1/2022.



AGENCIA
ACREDITADORA
Acredita Cl

Modalidad presencial, jornadas diurna y vespertina: Sedes Maipú, Plaza Norte, Puente Alto, San Andrés de Concepción, San Bernardo, San Joaquín y Valparaíso.

Nota: Esta malla curricular podrá tener modificaciones por razones de actualización de contenidos



Los colores de las asignaturas indican su relación con tipos de competencias:

- Especialidad
- Básicas y Empleabilidad
- Formación Valórica
- Certificación
- Formación Complementaria